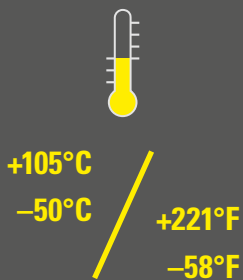
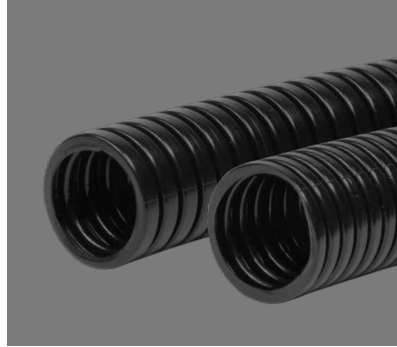


HPAC

Wellrohr / Corrugated conduit

einsetzbar auch bei tiefen Temperaturen in schwerer Ausführung
suitable also at low temperatures in heavy version



	min.		max.	
Temperaturbereich <i>Temperature range</i>	█	█	█	█
Flexibilität/Biegesteifigkeit <i>Flexibility/Ductility</i>	█	█	█	█
Dynamik <i>Dynamic</i>	█	█	█	█
Mechanischer Schutz <i>Mechanical protection</i>	█	█	█	█
Brandverhalten <i>Fire precaution performance</i>	█	█	█	█
Chemische Beständigkeit <i>Chemical resistance</i>	█	█	█	█
Witterungsbeständigkeit <i>Resistance to weathering</i>	█	█	█	█

Material: PA6 MOD BS C

Das Wellrohr HPAC aus hochwertigem, speziell formuliertem Polyamid 6, bietet auch bei tiefen Temperaturen und Trockenheit hervorragende mechanische Eigenschaften. Dieser Rohrtyp eignet sich besonders für die statische und gelegentlich bewegte Verlegung von Kabeln und Leitern an Orten, an denen erhöhte Schlag- und Druckbeanspruchungen zu erwarten sind. Selbstverlöschend, halogen- sowie cadmiumfrei bietet HPAC entscheidende Vorteile für anspruchsvolle technische Anforderungen.

Material: PA6 MOD BS C

The HPAC conduit type made of specially modified polyamide 6, provides very good mechanical strength regarding physical impacts especially in cold and dry environments. This conduit type specially suits for static and occasionally flexing applications exposed to heavy impact and compression forces. The self-extinguishing material quality allows applications with demanding requirements.

HPAC

Produkteigenschaften / Product performances

Anwendungseigenschaften / Application performances	Eigenschaften Characteristics	Maßeinheit Unit	Normen, Spezifikationen Standards, specifications	Bemerkung Remark
Temperaturbereich Temperature range	-50 bis / to +105 -58 bis / to +221	°C °F	IS FIP	
Temperatur (kurzfristig) Temperatur (short-term)	150 (500 h); 165 (100 h) 302 (500 h); 329 (100 h)	°C °F	IS FIP	
Füllgrad (max.) Filling ratio (max.)	70	%	IS FIP	Empfehlung recommendation
Mechanische Eigenschaften / Mechanical performances				
Schlagfestigkeit Impact strength	6	J	IS FIP	23°C / 73,4°F
Schlagfestigkeit Impact strength	2	J	IS FIP	-45°C / -49°F
Scheiteldruckfestigkeit Peak load value	320	N	IS FIP	
Zugfestigkeitsprüfung Pull out strength	500	N	IS FIP	23°C / 73,4°F FIPLOCK ONE NW 17
Brandschutzeigenschaften / Fire safety performances				
Halogen- und Cadmium frei Free from halogens and cadmium	ja / yes			
Brandklasse Fire classification	V2		UL 94	
Brandeigenschaft des Produktes Fire characteristic of the product	selbstverlöschend self-extinguishing		UL 1696	
Glühdrahtprüfung Glow wire test	850 1562	°C °F	IEC 60695	
Brandausbreitung Spread of fire	nicht brandausbreitend non flame propagating		IEC EN 61386	
Witterungseigenschaften / Weathering performances				
UV- und Witterungsbeständigkeit UV and weathering performance	mittel bis gut average to good		IS FIP	5 bis 10 Jahre 5 to 10 years

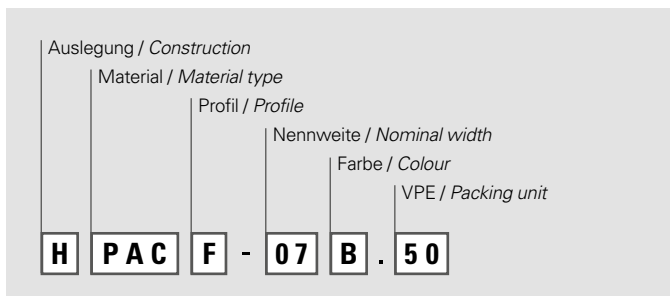
Prüfungen werden nach EN ISO 139 bei 23°C / 50% r. F. durchgeführt (sofern nicht anders angegeben). IS FIP = Interne Spezifikation FIP
Tests carried out acc. EN ISO 139 at 23°C / 50% r. h. (if not indicated different). IS FIP = Internal Specification FIP

Artikel-Nr. Part No.	Nennweite Nominal width		Anschlussystem Fitting system	Profil Profile	Dimensionen in mm (nom.)* Dimensions in mm (nom.)*		Biegeradius in mm Bending radius in mm	VPE PU
	NW	metr.			ID	AD / OD		
HPACF-07B.50	07	10	FIPLOCK® ONE	F	6,2	10,0	15	50
HPACF-10B.50	10	12		F	9,6	12,8	20	50
HPACF-12B.50	12	16		F	12,0	15,7	30	50
HPACC-17B.50	17	20	FIPLOCK® ONE	C	16,1	21,1	35	50
HPACC-23B.50	23	25		C	22,0	28,5	40	50
HPACC-29B.50	29	32		C	28,3	34,7	50	50
HPACC-36B.25	36	40		C	35,8	42,3	60	25
HPACC-48B.25	48	50		C	46,7	54,2	70	25

Kontaktieren Sie unsere lokale Vertretung oder unseren Kundendienst betreffend der Artikelverfügbarkeit und Lieferzeit sowie weiteren Nennweiten und Farben.
Please contact our local distribution partner or our customer service regarding product availability, lead time, other sizes and colours.

* Bitte entnehmen Sie die Maße in inch unserem entsprechenden PM sheet unter www.fraenkische.com/pm-sheet-inch
Please refer to the according PM sheet via www.fraenkische.com/pm-sheet-inch for the measurements in inch.

Nummernschlüssel / Number code:



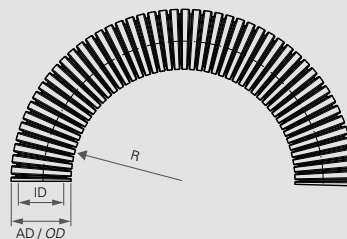
HPACF NW 07-12 und HPACC NW 17-48 in schwarz in Verbindung mit FIP-LOCK® ONE Wellrohranschlüssen
HPACF NW 07-12 and HPACC NW 17-48 in black color in connection with FIPLOCK® ONE fittings



Feinprofil F / Fine profile F
Enger Biegeradius / Tight bending radius



Grobprofil C / Coarse profile C
Hohe Ausreißkraft / High pull-out strength



Biegeradius / Bending radius

stat. R = kleinster empfohlener Biegeradius für statische (feste) Verlegung
lowest recommended bending radius for static (fixed) installation

dyn. R = kleinster empfohlener Biegeradius für dynamische (flexible) Verlegung
lowest recommended bending radius for dynamic (flexible) installation

Die hier enthaltenen Angaben – einschließlich der Abbildungen und graphischen Darstellungen – entsprechen dem aktuellen Stand unserer Kenntnisse und sind nach bestem Wissen richtig und zuverlässig. Sie stellen jedoch keine verbindliche Eigenschaftszusicherung dar. Der Anwender der aufgeführten Produkte hat in eigener Verantwortung über deren Eignung für den vorgesehenen Einsatz zu entscheiden. Unsere Haftung für dieses Erzeugnis richtet sich ausschließlich nach unseren Liefer- und Zahlungsbedingungen. Spezifikationen können von den FRÄNKISCHE Industrial Pipes (FIP) ohne Vorankündigung geändert werden. Zudem behält sich FIP das Recht vor, ohne Mitteilung an den Käufer an Werkstoffen oder deren Verarbeitungen Änderungen vorzunehmen, die die Einhaltung zutreffender Spezifikationen nicht beeinträchtigen oder sogar verbessern.

The provided data, images and technical specification drawings reflect the current engineering level and are to the best of our knowledge. This does not include any liability regarding the final application. Users of the products have to make their own evaluation to determine the suitability for a specific application. Our liability for these products considers the stated level within our General Conditions only. FRAENKISCHE Industrial Pipes (FIP) reserves the right to adjust specified data and values as well as implementing technical adjustments of the products e. g. change of materials and processing technologies without prior notice as long as the specified values are not reduced.

Die Systemlösung / *The system solution:*

FIPLOCK® ONE – One fits all

- vormontiert und montagefertig / *pre-assembled and ready to fit*
- einfache Auswahl / *easy selection*
- verringerter Lageraufwand / *lower storage effort*
- geringer Handlingsaufwand / *little handling necessary*
- schnellere Montage / *faster installation*
- Kosteneinsparung / *cost saving*



FIPLOCK® XL

NEW

Jetzt auch für Kabelschutzrohre ab Nennweite 56.
Also for cable conduits from nominal diameter 56.

Weitere Informationen:
Further information:



Alle Informationen zu unseren Wellrohranschlüssen finden Sie in unserer FIPLOCK® ONE Broschüre. Diese können Sie im Downloadbereich von www.fipsystems.com herunterladen.

You will find all information about our fittings in our FIPLOCK® ONE brochure. The brochure can be downloaded from the download area on www.fipsystems.com

FIPLOCK® XL

In gerader und 90° Winkel Ausführung erhältlich.

Available in straight and 90° angle design.

